



บริษัท พีเค-ทริป จำกัด PK-TRIP CO.,LTD.

43/100 ซอยรามคำแหง 60/2 ถนนรามคำแหง แขวงหัวหมาก

เขตบางกะปิ กรุงเทพฯ 10240

☎ 088-262-4246

☎ 084-091-8583

f พีเคทริป

✉ pookypktrip4588@gmail.com

www.pktrips.com



@pktrip

License no. 11/08417

5 วัน
4 คืน

BEIJING

ปักหมุดมหานครปักกิ่ง



จัดสุสานอันเหมิน พระราชวังกู้กง หอฟ้าเทียนถาน
กำแพงเมืองจีน (จियงกวน) ย่านใหม่ "ต้าอีเจียง"
พระราชวังฤดูร้อน วัดลามะ สนามกีฬาอังนก

37,900.-

เริ่มต้น

มกราคม - เมษายน 69



พัก 4 ดาว



ไม่เข้าร้าน



รวมทีปแล้ว



TG614 BKK-PEK 10:10-15:50
TG615 PEK-BKK 17:20-21:15

เดือนกุมภาพันธ์ 2569	เดือนมีนาคม 2569	เดือนเมษายน 2569
05 - 09 กุมภาพันธ์ 2569	05 - 09 มีนาคม 2569	02 - 06 เมษายน 2569
24 - 28 กุมภาพันธ์ 2569	12 - 16 มีนาคม 2569	11 - 15 เมษายน 2569
	19 - 23 มีนาคม 2569	23 - 27 เมษายน 2569
	26 - 30 มีนาคม 2569	

วันแรก:

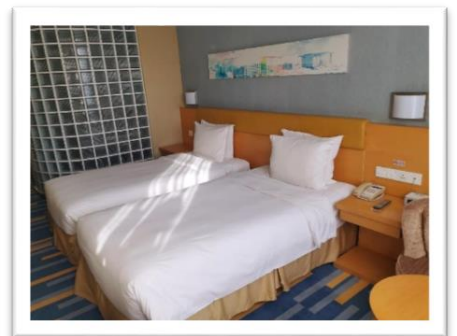
กรุงเทพ - ปักกิ่ง - ชานหลีถุน

- 07.00 น. พร้อมกันที่ท่าอากาศยานสุวรรณภูมิ ชั้น 4 สายการบิน **การบินไทย TG** โดยมีเจ้าหน้าที่บริษัทอำนวยความสะดวกตรวจเอกสารและที่นั่งก่อนการเดินทาง
- 10.10 น. ➔ ออกเดินทางสู่กรุงปักกิ่งโดยเที่ยวบิน **TG614 (มีบริการอาหารเช้านบนเครื่องบิน)**
- 15.50 น. เดินทางถึงท่าอากาศยานปักกิ่ง หลังผ่านพิธีการตรวจคนเข้าเมืองและเช็คสัมภาระเรียบร้อยแล้ว นำท่านเดินทางโดยรถโค้ชปรับอากาศ **กรุงปักกิ่ง หรือ เป่ย์จิง** มีประวัติศาสตร์ยาวนานกว่า 3,000 ปี เป็นเมืองหลวงโบราณของจีน ตั้งแต่สมัยราชวงศ์เหลียว จีน หยวน หมิง และชิง รวม 5 ราชวงศ์ และเมื่อสถาปนาสาธารณรัฐประชาชนจีนในปี 2492(ค.ศ. 1949) รัฐบาลพรรคคอมมิวนิสต์จีนก็ได้เลือกปักกิ่งให้เป็นเมืองหลวงของประเทศ นำท่านสู่ **สยามสแควร์ปักกิ่ง หรือ ชานหลีถุน** แหล่งรวมตัววัยรุ่นสุดชิค เป็นย่านที่ขึ้นชื่อเรื่องร้านอาหารเก๋ๆ และแหล่งสถานบันเทิงยามค่ำคืน คาเฟ่ขนมหวานที่เสิร์ฟเมนูสไตล์ยุโรป นักท่องเที่ยวที่มารวมตัวกันอย่างล้นหลามในบาร์คาราโอเกะ ค็อกเทลเลาจน์ และแดนซ์คลับแสนครึกครื้นภายในย่าน ทั้งยังมีห้าง Taikoo Li ขนาดใหญ่ซึ่งเป็นที่ตั้งของร้านค้าแฟชั่นไฮส์จากทั่วโลก



เย็น ๑๐) บริการอาหารเย็น ณ ภัตตาคาร

หลังอาหารนำท่านเดินทางเข้าสู่ที่พัก **Holiday inn Express Beijing Airport Zone** หรือเทียบเท่าระดับ 4 ดาว



วันที่สอง: จตุรัสเทียนอันเหมิน – พระราชวังโบราณกู้กง – หอฟ้าเทียนถาน – ถนนโบราณเฉียนเหมิน

เช้า ๑๐๑ บริการอาหารเช้า ณ ที่พัก

หลังอาหารเช้า นำท่านสู่ **จัตุรัสเทียนอันเหมิน** ซึ่งเป็นจัตุรัสที่กว้างที่สุดในโลก ชมศาลาประชาชนที่สามารถบรรจุคนได้นับหมื่นคน ชมอนุสาวรีย์วีรชนและถ่ายภาพไว้เป็นที่ระลึก

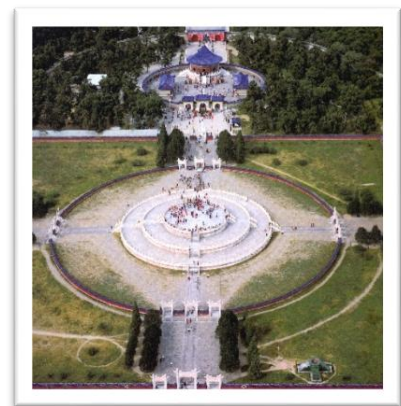


จากนั้นนำท่านเข้าชม **พระราชวังกู้กง หรือพระราชวังต้องห้าม** ซึ่งในอดีตเคยเป็นที่ประทับของจักรพรรดิแห่งราชวงศ์หมิงและราชวงศ์ชิงรวม 24 รัชกาล ภายในประกอบด้วยห้องต่างๆ ถึง 9,999 ห้องบนเนื้อที่กว่า 720,000 ตารางเมตร



กลางวัน ๑๐๒ บริการอาหารกลางวัน ณ ภัตตาคาร

หลังอาหาร นำท่านสู่ **หอบูชาเทียนถาน** สร้างขึ้นในสมัยราชวงศ์หมิง ประวัติศาสตร์อันยาวนานกว่า 500 ปี สร้างขึ้นเพื่อให้จักรพรรดิ หรือโอรสสวรรค์ติดต่ออ่อนวอนขอกับฟ้า ในยามที่บ้านเมืองต้องพบเจอกับ ภัยพิบัติ หมู่อาคารสร้างขึ้นเพื่อสักการะบูชาธรรมชาติที่ยิ่งใหญ่ที่สุดในโลกที่ยังคงหลงเหลืออย่างสมบูรณ์ถึงปัจจุบัน



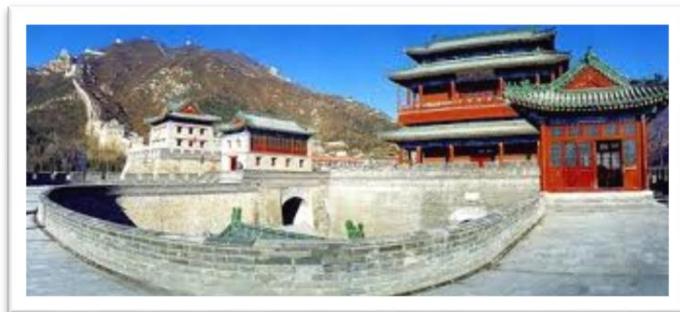
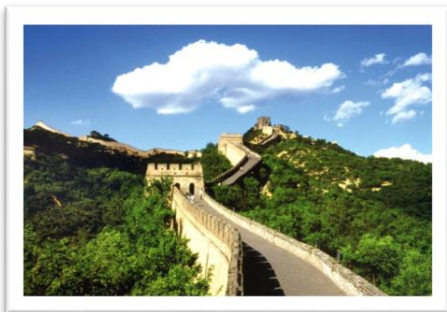
นำท่านสู่ **ถนนโบราณเฉียนเหมิน** ย่านการค้าแหล่งใหญ่ตั้งอยู่ที่กรุงปักกิ่ง ประเทศจีน มีซุ้มประตูไม้ห้าช่อง ขนาดใหญ่ศิลปะสมัยราชวงศ์ชิง ตั้งอยู่ด้านหน้า ถนนเฉียนเหมินเป็นถนนเส้นตรงยาวที่เต็มไปด้วยร้านค้า ร้านอาหาร และซ้อปแบรินด์เนมมากมาย



เย็น ๑๐ บริการอาหารเย็น ณ ภัตตาคาร
หลังอาหารนำท่านเดินทางเข้าสู่ที่พัก **Holiday inn Express Beijing Airport Zone** หรือเทียบเท่าระดับ 4 ดาว

วันที่สาม: ปักกิ่ง-กำแพงเมืองจีน (ด้านเจียงกวน) - พระราชวังฤดูร้อน - ซ้อปิ้งหวังฝูจิ่ง

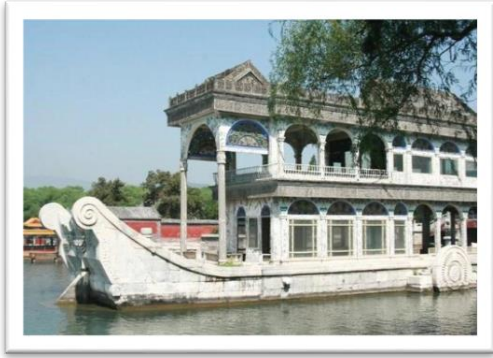
เช้า ๑๐ บริการอาหารเช้า ณ ที่พัก
หลังอาหาร นำท่านสู่ **กำแพงเมืองจีนด้านเจียงกวน (Jiayuguan)** ตั้งอยู่ในมณฑลกานซู ทางภาคตะวันตกของจีน เป็นด่านที่สำคัญที่สุดในส่วนตะวันตกของกำแพงเมืองจีน และมักถูกเรียกว่า “ประตูแห่งทิศตะวันตก” สร้างขึ้นในสมัยราชวงศ์หมิง ด้านนี้มีความสำคัญทางประวัติศาสตร์และการทหารอย่างยิ่ง เนื่องจากเป็นจุดเชื่อมต่อเส้นทางสายไหมอันเก่าแก่กับพื้นที่ภายในของจีน ทำหน้าที่เป็นป้อมปราการที่ปกป้องจีนจากการรุกรานของศัตรูจากตะวันตก ด้านเจียงกวนมีสถาปัตยกรรมที่แข็งแกร่งและยิ่งใหญ่ ประกอบด้วยกำแพงที่สูงตระหง่าน ป้อมปราการ และหอคอยที่สร้างขึ้นเพื่อการป้องกัน และยังคงสภาพสมบูรณ์ในปัจจุบัน โดยสามารถเดินชมกำแพงที่ทอดยาวผ่านภูเขาและทะเลทราย สัมผัสกับประวัติศาสตร์และบรรยากาศของการเป็นด่านสำคัญในสมัยโบราณ ด้านเจียงกวนจึงเป็นสถานที่ท่องเที่ยวสำคัญที่ไม่เพียงแต่แสดงถึงความยิ่งใหญ่ของกำแพงเมืองจีนเท่านั้น แต่ยังบ่งบอกถึงความสำคัญของเส้นทางการค้าระหว่างจีนและดินแดนตะวันตก



กลางวัน

🕒 บริการอาหารกลางวัน ณ ภัตตาคาร

หลังอาหาร จากนั้น นำท่านเดินทางสู่ **พระราชวังฤดูร้อนอวิ๋เหอหยวน** ตั้งอยู่พื้นที่ชานเมืองของปักกิ่งพื้นที่ส่วนใหญ่ล้อมรอบด้วยทะเลสาบคุนหมิง ได้รับการขึ้นทะเบียนเป็นมรดกโลกจากองค์การยูเนสโก ภายใต้ชื่อพระราชวังฤดูร้อนและอุทยานในปักกิ่ง เป็นแหล่งท่องเที่ยวทางประวัติศาสตร์ สิ่งก่อสร้างสไตล์จีน รวมถึงทัศนียภาพอันงดงามมากที่สุดแห่งกรุงปักกิ่ง



ค่ำ

🕒 บริการอาหารค่ำ ณ ภัตตาคาร

หลังอาหารนำท่านเดินทางเข้าสู่ที่พัก **Holiday inn Express Beijing Airport Zone** หรือเทียบเท่าระดับ 4 ดาว

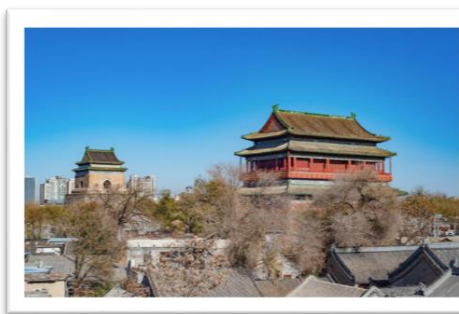
วันที่สี่:

หอกหลง หอระฆัง - ถนนโบราณหนานโหลวกุเซียง- เซคอินย่านใหม่ “ต้าฉีเจียง”

เช้า

🕒 บริการอาหารเช้า ณ ที่พัก

หลังอาหารเช้าจากนั้นนำท่านสู่ **หอระฆัง-หอกหลง (钟鼓楼)** หอกหลง – หอระฆังโบราณ ที่ใช้ไว้บอกเวลาเมื่อ 700 กว่าปีที่แล้วในสมัยราชวงศ์หยวน-หมิง-ชิง หอทั้ง 2 หยุดการใช้งานหลังจากจักรพรรดิบูยี่ ส่องเต๋อองค์สุดท้ายของจีนลงจากอำนาจ อย่างไรก็ตามนับตั้งแต่ปี 2002 เป็นต้นมา เสียงกลองและระฆังกลับมาดังพร้อมกันอีกครั้ง ในวันขึ้นปีใหม่ขงทุกปี โดยตีทั้งหมด 108 ที เพื่อส่งความสุขให้แก่คนในกรุงปักกิ่ง



นำท่านสู่ย่านเก่าปักกิ่ง **ถนนโบราณหนานโหลวกุเซียง** ย่านหนานหลวกุเซียง (Nanluogu Xiang) ที่อยู่ใกล้กับหอระฆัง และหอกหลง หนึ่งในหมู่ตึกที่เก่าแก่ที่สุดในปักกิ่ง สร้างมาตั้งแต่ปี 1276 พร้อม ๆ กับการก่อตั้งราชวงศ์หงวนโน้นแน่ะ รวมแล้วตอนนี้ก็มีอายุ 757 ปี ถนนหนานหลวกุเซียง ยาวเกือบ 800 เมตร และสองข้างถนนยังมีตึกชอกชอยเล็ก ๆ ให้เดินเล่นอีก 8 ชอย ในอดีตบริเวณนี้และพื้นที่รอบ ๆ เคยเป็นราชธานีของราชวงศ์หงวน ต่อมาในสมัยราชวงศ์หมิงและราชวงศ์ชิง บางส่วนของหนานหลวกุเซียง กลายเป็นย่านอยู่อาศัย

ของขุนนางและพ่อค้า ซึ่งตอนนี้ก็ยังหลงเหลือบ้านหลังงามของบรรดาท่าน อย่างเช่น บ้านเกิดของหว่านหรง ราชนีของจักรพรรดิองค์สุดท้ายของจีน และบ้านเดิมของ Qi Baishi จิตรกรเอกชื่อดังของจีน ปัจจุบัน นานาหลู่กุ่เซียง ถูกพัฒนาให้เป็นถนนคนเดิน แหล่งท่องเที่ยวชื่อดังของปักกิ่ง บนถนนเส้นหลักเต็มไปด้วยร้านค้ามากมาย มีตั้งแต่ร้านขายของที่ระลึกสไตล์ชิป ๆ งาน hand made ร้านเสื้อผ้าบูติก ร้านอาหาร ร้านขนม อีกร้านอาหารอย่าง เดินเล่น กินขนม ชมตึกเก่า ฟินมาก หรือถ้าอยากหลบคนเยอะบนถนนเส้นหลัก แนะนำให้เลี้ยวเข้าซอยเล็กๆ ที่อยู่ด้านข้าง ก็จะได้สัมผัสกับบรรยากาศและวิถีชีวิตของคนที่อยู่ในหุบแห่งแท้จริง



เที่ยง ๑๐ บริการอาหารกลางวัน ณ ภัตตาคาร
จากนั้นนำท่านช้อปปิ้งย่านใหม่ของปักกิ่ง **“ต้าจีเจียง “** เป็นจุดเช็คอินแหล่งใหม่ของปักกิ่ง จะมีร้านกาแฟ จุดถ่ายรูปน่ารัก เหมาะแก่การพักผ่อน และช้อปปิ้งสินค้านานาชนิด



ค่ำ ๑๐ บริการอาหารค่ำ ณ ภัตตาคาร
หลังอาหารนำท่านเดินทางเข้าสู่ที่พัก **Holiday inn Express Beijing Airport Zone** หรือเทียบเท่าระดับ 4 ดาว

วันที่ห้า : ปักกิ่ง-วัดลามะ-สนามกีฬาแห่งชาติ(ผ่านชม)-Olympic Tower(ถ่ายรูปด้านนอก)-กรุงเทพฯ

เช้า ๑๐ บริการอาหารเช้า ณ ที่พัก
หลังอาหารเช้าอาหารนำท่านสู่ **วัดลามะ** ซึ่งในอดีตเคยเป็นพระราชวังเก่าที่ประทับของจักรพรรดิหย่งเจิ้งองค์ชายสี่แห่งราชวงศ์ชิงและเป็นพระราชบิดาของจักรพรรดิเฉียนหลง นำท่านนมัสการพระพุทธรูปเจ้าปรางค์องค์ดีดปัจจุบัน และอนาคต เพื่อเป็นสิริมงคล ชมพระพุทธรูปไม้ที่แกะสลักจากไม้จันทร์มีความสูงถึง 26 เมตร



จากนั้นนำท่านผ่านชม **สนามกีฬาพาริงก** สนามกีฬาแห่งชาติที่ถูกใช้สำหรับ โอลิมปิกฤดูร้อน 2008 และ โอลิมปิกฤดูหนาว 2022 ตัวอาคารก่อสร้างรูปร่างเหมือนรังนกและเป็ด เป็นสัญลักษณ์แห่งความหวังของ มนุษยชาติ และ **Beijing Olympic Tower (ถ้ายรูปด้านนอก)** หอคอยโอลิมปิกปักกิ่งตั้งอยู่ในพื้นที่ส่วนกลางของสวนโอลิมปิกปักกิ่ง และถือเป็นความสูงของสวนสาธารณะ ตัวหอคอยประกอบด้วยหอคอยอิสระ 5 หลัง โดยมีความสูงตั้งแต่ 186 เมตร ถึง 246.8 เมตร ออกแบบด้วยแนวคิด "ต้นไม้แห่งชีวิต" หอคอยเหล่านี้เป็นสัญลักษณ์ของต้นไม้แห่งชีวิตที่ยื่นออกมาจากพื้นคอนกรีตตามธรรมชาติ โดยมีกิ่งก้านแผ่กระจายไปทั่วจากด้านบนของหอคอยแต่ละหลัง ทำให้เกิดรูปทรงของมงกุฎต้นไม้ หอคอยทั้งห้าที่มีความสูงต่างกันทะยานขึ้นไปบนท้องฟ้า นำเสนอรูปทรงที่แตกต่างกันให้กับนักท่องเที่ยว แสดงให้เห็นถึงจิตวิญญาณที่เข้มแข็งและเป็นบวกที่รวมอยู่ในวงแหวนโอลิมปิก



กลางวัน

🕒 บริการอาหารกลางวัน ณ ภัตตาคาร

สมควรแก่เวลาท่านสู่สนามบินปักกิ่ง

17.20 น.

➔ เห็นฟ้าสู่กรุงเทพฯ โดยสายการบิน **การบินไทย TG** เที่ยวบินที่ TG615

21.15 น.

ถึงท่าอากาศยานสุวรรณภูมิโดยสวัสดิภาพ

อัตราค่าบริการ ปักกิ่ง 5 วัน 4 คืน โดยสายการบิน THAI AIRWAY (TG)

กำหนดการเดินทาง	อัตราค่าบริการต่อท่าน (พักห้องพักรู)	อัตราค่าบริการต่อ ท่าน เด็กอายุต่ำกว่า 12 ปี ไม่ใช่เตียง	อัตราค่าบริการ ห้องพักรูเดี่ยว เพิ่ม
05 – 09 กุมภาพันธ์ 2569	37,900.-	35,900.-	5,000.-
24 – 28 กุมภาพันธ์ 2569	37,900.-	35,900.-	5,000.-
05 – 09 มีนาคม 2569	38,900.-	35,900.-	5,000.-
12 – 16 มีนาคม 2569	38,900.-	35,900.-	5,000.-
19 – 23 มีนาคม 2569	38,900.-	35,900.-	5,000.-
26 – 30 มีนาคม 2569	38,900.-	35,900.-	5,000.-
<u>02 – 06 เมษายน 2569</u>	38,900.-	35,900.-	5,000.-
<u>11 – 15 เมษายน 2569</u>	42,900.-	35,900.-	5,000.-
23 – 27 เมษายน 2569	38,900.-	35,900.-	5,000.-
โปรแกรมอาจมีการเปลี่ยนแปลงขึ้นอยู่กับความเหมาะสมและเวลา			

อัตรานี้รวม

- ค่าตัวเครื่องบินไป-กลับ ค่าโรงแรมที่พักตามรายการที่ระบุ ค่าเข้าชมสถานที่ต่างๆ ตามรายการที่ระบุ
- ค่าอาหารและเครื่องดื่มตามรายการที่ระบุ ค่ารถรับส่งและระหว่างนำเที่ยวตามรายการที่ระบุ
- ค่าภาษีสนามบินทุกแห่งที่มี ค่าทิปคนขับรถท้องถิ่นอัตราวันละ 10 หยวน / คน / วัน
- ค่าทิปไกด์ท้องถิ่นอัตราวันละ 10 หยวน / คน / วัน ค่าทิปหัวหน้าทัวร์อัตราวันละ 10 หยวน / คน / วัน
- ค่าประกันอุบัติเหตุระหว่างการเดินทาง ท่านละไม่เกิน 1,000,000 บาท (ค่ารักษาพยาบาล 200,000 บาท)
ทั้งนี้ยอมอยู่ในข้อจำกัดที่มีการตกลงไว้กับบริษัทประกันชีวิต

อัตรานี้ไม่รวม

- กระเป๋าเดินทางในกรณีที่มีน้ำหนักเกินกว่าที่สายการบินกำหนด 20 กิโลกรัมต่อท่าน
- ค่าทำหนังสือเดินทาง (Passport) ค่าอาหารที่ไม่ได้ระบุไว้ในรายการ
- ค่าใช้จ่ายส่วนตัวนอกเหนือจากรายการ เช่น ค่าเครื่องดื่ม, ค่าอาหารที่สั่งเพิ่มเอง, ค่าโทรศัพท์, ค่าซักรีด ฯลฯ
- ค่าทำใบอนุญาตที่กลับเข้าประเทศของคนต่างชาติหรือคนต่างด้าว
- ค่าภาษีมูลค่าเพิ่ม 7% (กรณีต้องการใบกำกับภาษี) และค่าภาษีบริการหัก ณ ที่จ่าย 3%

สำรองที่นั่ง ชำระเงินมัดจำ ท่านละ 20,000 บาท พร้อมแจ้งชื่อเป็นภาษาอังกฤษตามหนังสือเดินทาง ส่วนที่เหลือชำระทั้งหมดก่อนการเดินทาง 15 วัน

เงื่อนไขการยกเลิก

1. ยกเลิกก่อนการเดินทาง 30 วัน เก็บค่าบริการทั้งหมด 100% ทุกกรณี

(หากการันตีมัดจำกับสายการบิน ไม่สามารถคืนเงินได้ทุกกรณี)

2. ยกเว้นกรณีที่เดินทางช่วงวันหยุด หรือเทศกาลที่ต้องการันตีมัดจำกับสายการบิน หรือกรณีที่มีการการันตีค่ามัดจำที่หักโดยตรง หรือโดยการผ่านตัวแทนในประเทศหรือต่างประเทศและไม่อาจขอคืนเงินได้ รวมถึงเที่ยวบินพิเศษ เช่น EXTRA FLIGHT และ CHARTER FLIGHT จะไม่มีการคืนเงินมัดจำหรือค่าทัวร์ทั้งหมด เนื่องจากค่าตัวเป็นการเหมาจ่ายในเที่ยวบินนั้นๆ เมื่อมัดจำแล้ว ท่านสามารถหาผู้เดินทางมาเปลี่ยนแทนในช่วงเวลาที่ท่านกำหนดสายการบินออกตัว หรือก่อนยื่นวีซ่าได้เท่านั้น

หมายเหตุ

1. บริษัทฯ มีสิทธิ์ที่จะเปลี่ยนแปลงรายละเอียดบางประการในทัวร์นี้ เมื่อเกิดเหตุสุดวิสัยจนไม่อาจแก้ไขได้
2. บริษัทฯ ไม่รับผิดชอบค่าเสียหายในเหตุการณ์ที่เกิดจากสายการบิน ภัยธรรมชาติ อุบัติเหตุและอื่นๆ ที่อยู่นอกเหนือการควบคุมของทางบริษัทฯ หรือค่าใช้จ่ายเพิ่มเติมที่เกิดขึ้นทางตรงหรือทางอ้อม เช่น การเจ็บป่วย, การถูกทำร้าย, การสูญหาย, ความล่าช้า หรือจากอุบัติเหตุต่างๆ
3. หากท่านถอนตัวก่อนรายการท่องเที่ยวจะสิ้นสุดลง ทางบริษัทฯ จะถือว่าท่านสละสิทธิ์และจะไม่รับผิดชอบค่าบริการที่ท่านได้ชำระไว้แล้ว ไม่ว่ากรณีใดๆ ทั้งสิ้น
4. บริษัทฯ จะไม่รับผิดชอบต่อการห้ามออกนอกประเทศ หรือห้ามเข้าประเทศ อันเนื่องมาจากมีสิ่งผิดกฎหมาย หรือเอกสารเดินทางไม่ถูกต้อง หรือการถูกปฏิเสธในกรณีอื่นๆ
5. รายการนี้เป็นเพียงข้อเสนอที่ต้องได้รับการยืนยันจากบริษัทฯ อีกครั้งหนึ่ง หลังจากได้สำรองที่นั่งบนเครื่อง และโรงแรมที่พักในต่างประเทศเป็นที่เรียบร้อย แต่อย่างไรก็ตามรายการนี้อาจเปลี่ยนแปลงได้ตามความเหมาะสม
6. ราคานี้คิดตามราคาตัวเครื่องบินในปัจจุบัน หากราคาตัวเครื่องบินปรับสูงขึ้น บริษัทฯ สงวนสิทธิ์ที่จะปรับราคาตัวเครื่องบินตามสถานการณ์ดังกล่าว
7. กรณีเกิดความผิดพลาดจากตัวแทน หรือหน่วยงานที่เกี่ยวข้อง จนมีการยกเลิก ค่าใช้จ่าย เปลี่ยนแปลง การบริการจากสายการบิน บริษัทฯขนส่ง หรือหน่วยงานที่ให้บริการ บริษัทฯ จะดำเนินโดยสุดความสามารถที่จะจัดบริการทัวร์อื่นทดแทนให้ แต่จะไม่คืนเงินให้สำหรับค่าบริการนั้นๆ
8. มัคคุเทศก์ พนักงาน และตัวแทนของบริษัทฯ ไม่มีสิทธิ์ในการให้คำสัญญาใดๆ ทั้งสิ้นแทนบริษัทฯ นอกจากมีเอกสารลงนามโดยผู้มีอำนาจของบริษัทฯ กำกับเท่านั้น

9. หากไม่สามารถไปเที่ยวในสถานที่ที่ระบุในโปรแกรมได้ อันเนื่องมาจากธรรมชาติ ความล่าช้า และความผิดพลาดจากทางสายการบินจะไม่มีการคืนเงินใดๆ ทั้งสิ้น แต่ทั้งนี้ทางบริษัทฯ จะจัดหารายการเที่ยวสถานที่อื่นๆ มาให้ โดยขอสงวนสิทธิ์การเจ้าหน้าที่โดยไม่แจ้งให้ทราบล่วงหน้า

*****บริษัทฯ ขอสงวนสิทธิ์เปลี่ยนแปลงรายการตามความเหมาะสม แต่คงรักษามาตรฐานการบริการและผลประโยชน์ผู้เดินทางเป็นสำคัญ (ราคาดังกล่าวอาจเปลี่ยนแปลงได้ ทั้งนี้ขึ้นอยู่กับค่าเงินบาทและค่าน้ำมันเพิ่มเติมที่สายการบินเรียกเก็บ)**

บริษัทมีประกันอุบัติเหตุในวงเงินจำนวนประมาณ 1,000,000 บาท

เงื่อนไขการยกเลิก

1. ยกเลิกก่อนการเดินทาง 30 วัน เก็บค่าบริการทั้งหมด 100% ทุกกรณี (หากการันตีมัดจำกับสายการบิน ไม่สามารถคืนเงินได้ทุกกรณี)
2. ยกเว้นกรณีที่เดินทางช่วงวันหยุด หรือเทศกาลที่ต้องการันตีมัดจำกับสายการบิน หรือกรณีที่มีการการันตีมัดจำที่ผูกโดยตรงหรือโดยการผ่านตัวแทนในประเทศหรือต่างประเทศและไม่อาจขอคืนเงินได้ รวมถึงเที่ยวบินพิเศษ เช่น EXTRA FLIGHT และ CHARTER FLIGHT จะไม่มีการคืนเงินมัดจำหรือค่าทัวร์ทั้งหมด เนื่องจากการันตีเป็นการเหมาจ่ายในเที่ยวบินนั้นๆ เมื่อมัดจำแล้วท่านสามารถหาผู้เดินทางมาเปลี่ยนแทนในช่วงเวลาที่กำหนดสายการบินออกตัว



บริษัทมีประกันอุบัติเหตุในวงเงินจำนวนประมาณ
1,000,000 บาท

ผู้ได้รับสิทธิ์ประกันอุบัติเหตุมีอายุไม่เกิน 80 ปีบริบูรณ์

**กรณี เกิดอุบัติเหตุบริษัทรับผิดชอบและคุ้มครองตาม
เงื่อนไขของประกันเท่านั้น !!**



ทศ โยเทเว

1. บริษัทฯ มีสิทธิ์ที่จะเปลี่ยนแปลงรายละเอียดบางประการในทัวร์นี้ เมื่อเกิดเหตุสุดวิสัยจนไม่อาจแก้ไขได้

2. บริษัทฯ ไม่รับผิดชอบค่าเสียหายในเหตุการณ์ที่เกิดจากสายการบิน ภัยธรรมชาติ ปฏิวัติและอื่นๆ ที่อยู่นอกเหนือการควบคุมของทางบริษัทฯ หรือค่าใช้จ่ายเพิ่มเติมที่เกิดขึ้นทางตรงหรือทางอ้อม เช่น การเจ็บป่วย, การถูกทำร้าย, การสูญหาย, ความล่าช้า หรือจากอุบัติเหตุต่างๆ

